

サンマテラークラウドウォール RC カラー
超耐久性ハイブリッドシリケート水性塗料

施工要領書

サンキ化工株式会社

製品概要

サンマテラークラウドウォール RC カラーは特殊配合シリケートを主成分とする高耐久コンクリート化粧保護材です。

分子架橋の結合力が高い為、紫外線劣化への抵抗が強く、新設、既設のコンクリートの上に塗装することでコンクリートの中性を低減し打放調の雰囲気を出すことができます。

特長

1. 優れた防カビ性、防汚性

サンマテラークラウドウォール RC カラーの塗膜は、無機で表面に帯電性がなく大気中の塵を寄せ付けません。また撥水性があり、カビ菌類や汚れ等が付着しても降雨時に流れ落ちます。長期間に渡り美観を保持します。特に開口部面台やパラペット下に着きやすい汚垂れ等も有機質塗料と比較して目立ちません。

2. 高耐久性

特殊配合シリケートの分子架橋エネルギーは紫外線エネルギーよりも高い為、紫外線劣化が進みません。

3. 高い密着性

ノンプライマーで広範な下地に直接塗ることが出来て十分な付着強度を保ちます。

4. 高い通気性

塗膜の透湿抵抗が低い為、大きな気温差による結露や湿度の高い環境下でもコンクリート表層部の湿気を滞留させず通気させます。従って、フクレや剥がれ等の下地側水分に起因する問題に対して有機質塗料（樹脂塗膜）と比較して優位です。

5. 速乾性

サンマテラークラウドウォール RC カラーは速乾性です。1回目塗布後、速やかに乾燥が始まります。2回目塗布も30分～2時間で作業に掛かれますので（※気温、湿度によりバラツキあり）作業効率が向上します。

6. コンクリートの中性化低減

優れた密着性、高耐久性、通気性等、塗膜が超期間に渡りコンクリートを保護しますので中性化の進行を低減させます。

7. 遮熱性能
遮熱顔料を使用しており通常の塗装材よりも遥かに遮熱性があるためコンクリートの蓄熱を低減します。
8. 環境に優しい 100%無機質塗料
サンマテラークラウドウォール RC カラーは無機水性塗料であり揮発成分がない環境に負荷をかけない塗料です。
9. 不燃性
10. 意匠性
コンクリート打放調を表現します。

用途

新設コンクリートの化粧保護
既設コンクリートのリノベーション

施工基準

塗布可能な素地

新旧コンクリート、モルタル、既存塗料塗膜、スチール、スレート板、押出成形セメント板、プレキャストコンクリート、 等

施工前の確認事項

- コンクリート面のジャンカ、目違い、ピンホール、ひび割れ等は事前に補修をしてください。
- 下地の凹凸なりに仕上がりますので綺麗な仕上がり感を求める場合、面単

位で不陸調整補修を行ってください。

- 下地を酸洗いした場合、必ず中和処理を行ってください。弊社ではアクアクリーナーをご用意しています。
- 汚れ、エフロ、レイトンス等は高压洗浄等で除去してください。
- 既存の塗料塗膜をリノベーションする場合、浮き・ハガレ・ひび割れ等のある個所は除去し補修を行ってください。補修後の凹凸はなるべくないよう不陸調整してください。
- ALC やブロック、ケイカル板等、吸込みが大きい下地は吸込み防止の為にメーカー指定プライマーやフィラー材 等の処理を行ってください。
- 内装のプラスターボード面に施工する場合、ペンキ下地同等の下地処理を行ってください。
- 施工前後における降雨予報に注意をはらってください。

- 4℃以下の状況では施工をしないでください。

推奨下地プライマー

既設、新設のコンクリートのひび割れ低減の性能を有する弊社サンマテラーアクア（既設コンクリート用）及びサンマテラーアクアバンク（新設コンクリート用）を予め塗布しておくことをお勧め致します。

サンマテラーアクア、サンマテラーアクアバンクは、塗布後、速やかにコンクリートに含浸し、未水和状態のセメント成分と長期に渡り反応しながらひび割れ進行の要因となる毛細管空隙を C-S-H ゲルで充填していきます。

ひび割れから生じる漏水を止水する効果もあります。

また、サンマテラークラウドウォール RC カラーの付着性を高めるプライマー効果もありますので積極的にご活用ください。

土蔵漆喰やセメント系仕上げ材にはサンマテラーアクアを先に 2 回塗布してください。漆喰やセメントなどの成分はサンマテラーアクアを塗布することで安定します

調合準備

サンマテラークラウドウォール RC カラー主材 16kg に対して水はいれないでください。

主材は日塗工 N77 程度のグレー色です。

施工

- ・短毛のウーローラーにて調合した材料を全面に均一に塗布します。
- ・速乾性です。施工時期や気温・湿度にもとりますが触指乾燥（30分～3時間）が確認されたら2回目を同様にローラー施工してください。
標準塗布量：200～300g/m² 約53～80 m²/缶 ※下地の吸い込み状況により変わります。
- ・打放調のファンデーションを行います。別途液体顔料（黒、白、黄）をサンマテラークラウドウォール RC カラーに調合してください。
例）小分けしたサンマテラークラウドウォール RC カラーに黒顔料を任意に入れて良く攪拌して、ファンデーション工具に均一に着けてランダムに施工してください。一度、試験的に小面積を施工してパターン、柄、色について確認した後本施工に取りかかってください。ファンデーション塗布量 30～40g/m²



打放し風パターン付け工具
界面ローラー、砂骨ローラー、フェルト材

荷姿

推奨プライマー

既設経年コンクリート) サンマテラーアクア 18L 缶 4L 缶

新設コンクリート) サンマテラーアクアバンク 18L 缶、4L 缶

サンマテラークラウドウォール RC カラー 16kg 缶

サンマテラークラウドウォール RC カラー用無機顔料 各 500g(黒・黄・白)

注意事項

- ・古い硬いネタと封を切った新しいネタを一緒に混ぜて使用しないでください。
- ・バケツで良くローラーのネタ均しをしてください。

保管

使用後はネタが乾燥しないように蓋をしっかりと閉めてラップし温度変化の少ない日陰で保管してください。

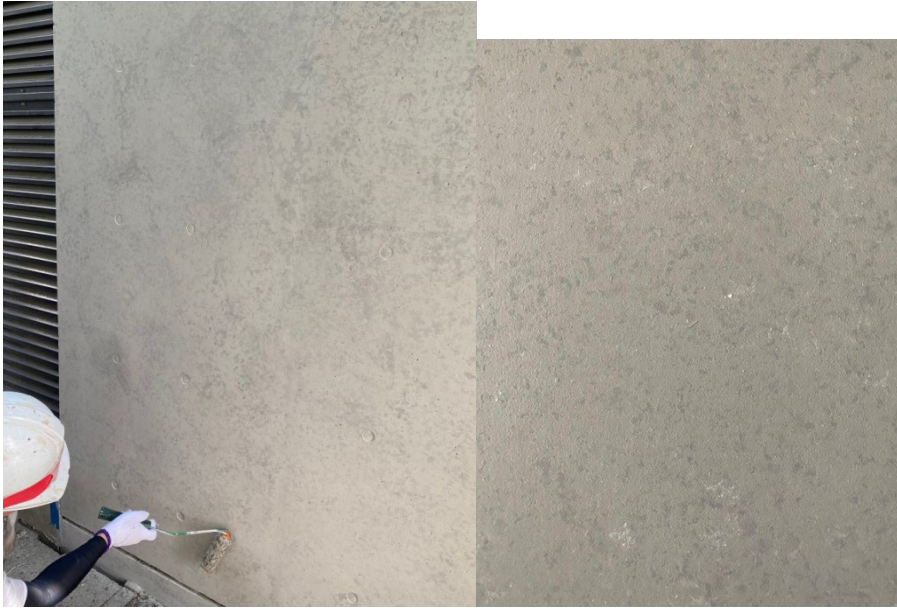
また水が凍結するような気温の場所では保管しないでください。

使用工具や缶、バケツに付着したネタを洗う場合、洗った汚水を河川や下水道に直接流さないでください。

皮膚等に着いた場合、石鹼等で良く洗い流してください。



ファンデーション：スタンプ台使用例



ファンデーション：海面ローラー使用例